

1.- DIFERENCIACION BASICA ENTRE LA LINEA Y EL STAFF.

1.1.- CONCEPTO DE LINEA Y STAFF EN UNA ORGANIZACION.

CREEMOS CONVENIENTE HACER UNA DISTINCIÓN CLARA DE LO QUE SE ENTIENDE EN TÉRMINOS GENERALES POR AUTORIDAD DE LÍNEA Y DE STAFF- PARA QUE EN LOS CAPÍTULOS SUBSIGUIENTES, AL UTILIZAR ESTOS CONCEPTOS, QUEDE BIEN ESTABLECIDO A LO QUE SE REFIERE UNA Y OTRA AUTORIDAD.

AUTORIDAD DE LÍNEA ES LA RELACIÓN EN LA CUAL UN SUPERIOR -- EJERCE SUPERVISIÓN DIRECTA SOBRE UN SUBORDINADO, SE DA EN UNA ORGANIZACIÓN EN FORMA DESCENDENTE: TIENE UNA ÍNTIMA Y DIRECTA RELACIÓN CON EL OBJETIVO O GIRO DE LA EMPRESA, SE DÁ SOLAMENTE A TRAVÉS DE UN MISMO CANAL DE COMUNICACIÓN Y EN EL EJERCICIO DE DICHA AUTORIDAD NO SE DEBEN DE OBIAR LOS MANDOS INTERMEDIOS.

ES LA AUTORIDAD TÍPICA EN LA EMPRESA, LA QUE SE ENFOCA DIRECTAMENTE A LA CONSECUCIÓN DEL FIN O LOS OBJETIVOS DE LA NEGOCIACIÓN.

LA AUTORIDAD DE STAFF ES LA AUTORIDAD DE ASESORÍA O CONSULTORÍA, SE REFIERE A LOS ELEMENTOS DE ORGANIZACIÓN QUE AYUDAN A LA LÍNEA A TRABAJAR MÁS EFECTIVAMENTE PARA LOGRAR LOS OBJETIVOS DE LA EMPRESA. NO TIENE ESTA AUTORIDAD UNA RELACIÓN DIRECTA CON EL OBJETIVO O GIRO DE LA EMPRESA, LA PARTICIPACIÓN O COMETIDO DE ESTA AUTORIDAD NO ES EL ORDENAR SINO EL DE ACONSEJAR, ASESORAR.

LA DIFERENCIA ENTRE LÍNEA Y STAFF ES SENCILLAMENTE CUESTIÓN DE RELACIÓN DE AUTORIDAD. EN LA AUTORIDAD DE LÍNEA HAY UN SUPERVISOR QUE CON SU AUTORIDAD DIRIGE A UN SUBORDINADO DÁNDOSE EN TODA ORGANIZACIÓN COMO UNA SERIE DE ETAPAS, A ESTA DISPOSICIÓN JERÁRQUICA SE LE CONOCE COMO EL PRINCIPIO "ESCALAR O DE GRADACIÓN" QUE DICE: " EN UNA EMPRESA MIENTRAS MÁS DEFINIDA SEA LA LÍNEA DE-

AUTORIDAD, DESDE LA AUTORIDAD FINAL DE LA ADMINISTRACIÓN HASTA CADA UNA DE LAS POSICIONES SUBORDINADAS, MÁS EFECTIVA SERÁ LA ESTRUCTURACIÓN DE LAS DECISIONES RESPONSABLES Y LA COMUNICACIÓN EN LA ORGANIZACIÓN".

LA NATURALEZA DE LA RELACIÓN STAFF ES CONSULTIVA, SU FUNCIÓN VERDADERA ES INVESTIGAR Y ACONSEJAR AL ADMINISTRADOR DE LÍNEA DE QUIEN DEPENDE. DE NINGUNA OTRA MANERA PUEDE EJERCER INFLUENCIA SOBRE LAS DECISIONES DE LÍNEA.

ES CORRECTO REFERIRSE A UN DEPARTAMENTO COMO DEPARTAMENTO DE LÍNEA Y A OTRO COMO DEPARTAMENTO STAFF, AUNQUE SUS ACTIVIDADES NO CARACTERIZAN A LOS DEPARTAMENTOS EN SÍ. LÍNEA Y STAFF SE CARACTERIZAN POR SUS RELACIONES Y NO POR LAS ACTIVIDADES DE LOS DEPARTAMENTOS, YA QUE LA AUTORIDAD DE LÍNEA ES TAN REAL DENTRO DE UN DEPARTAMENTO DE STAFF COMO EN UNO DE LÍNEA.

LOS FUNCIONARIOS DE STAFF AYUDAN A LOS FUNCIONARIOS DE LÍNEA PARA QUE SE LLEVEN A CABO SUS FUNCIONES ADMINISTRATIVAS, SE ESPECIALIZAN EN ASISTENCIA DE PLANEACIÓN, EN EXAMINAR PROBLEMAS DE ORGANIZACIÓN. ESTAS SON ACTIVIDADES STAFF NO PORQUE REPRESENTA PLANEACIÓN EN VEZ DE EJECUCIÓN SINO PORQUE REPRESENTAN ASESORÍA Y CONSEJO.

ES IMPORTANTE QUE SUPERIOR Y SUBORDINADO SEPAN POR IGUAL SI ESTÁN ACTUANDO EN CONDICIONES DE STAFF O DE LÍNEA. SI ES CONDICIÓN STAFF, SU TRABAJO ES EL DE ASESORAR Y NO ORDENAR; LOS SUPERIORES DE LÍNEA DEBEN TOMAR LAS DECISIONES Y DAR LAS INSTRUCCIONES A TRAVÉS DE LA CADENA DE GRADACIÓN.

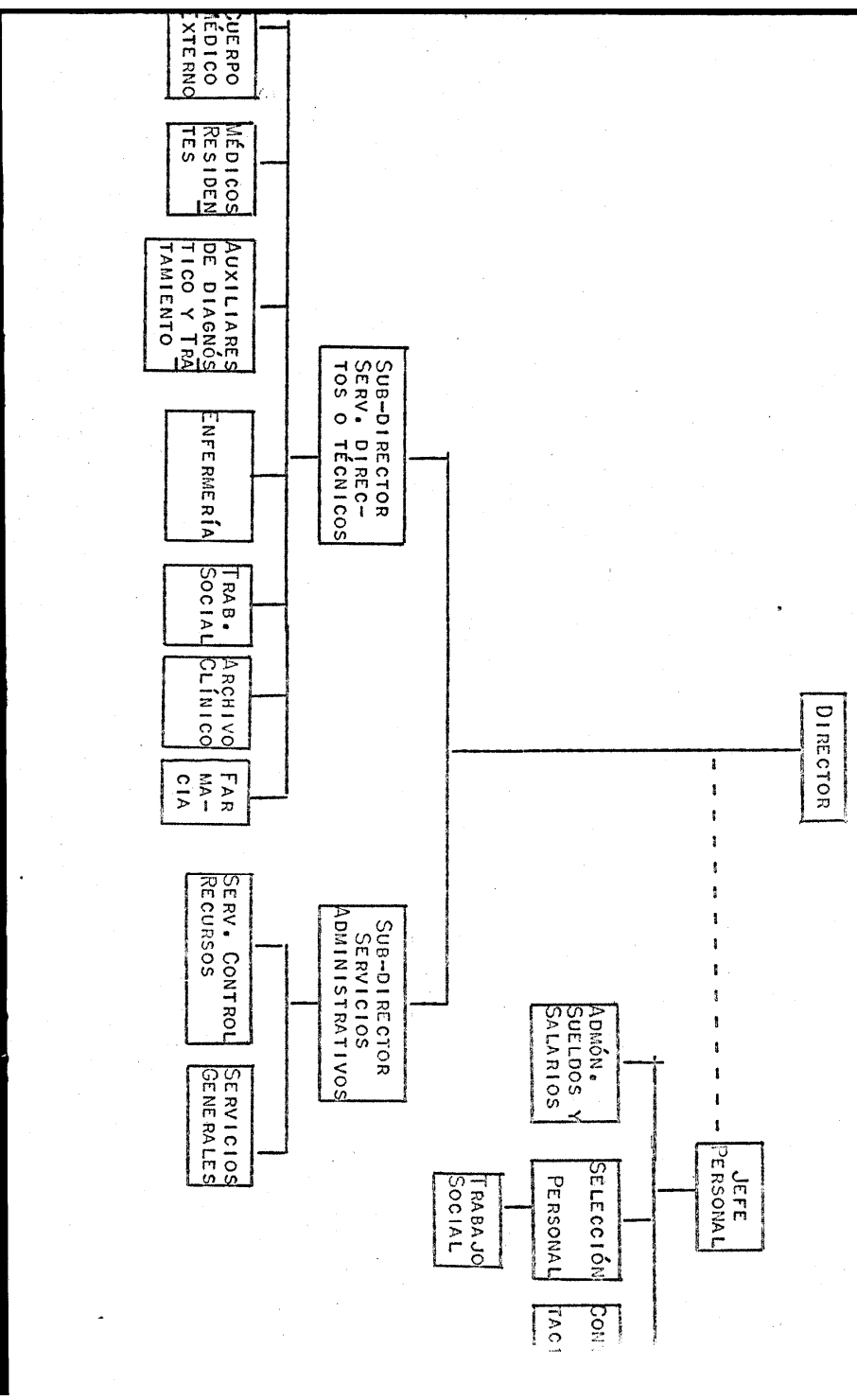
EL EJECUTIVO STAFF DEBE RECONOCER QUE SU TRABAJO ES EL DE ACONSEJAR, INCLUSO DE CONVENCER CON SUS IDEAS, NO EL DE IMPONERLAS. LA AUTORIDAD PARA ADMINISTRAR DEBE ESTAR EN MANOS DEL EJECU-

TIVO QUE SE ENCUENTRA EN RELACIÓN DE LÍNEA CON SUS SUBORDINADOS.
LA FALTA DE COMPRENSIÓN DE ESTA SITUACIÓN PUEDE SER CAUSA DE --
FRICCIÓN.

NOTA:

DEBIDO A QUE EL SIGUIENTE PUNTO CONSISTE EN LA EXPOSICIÓN -
DEL ORGANIGRAMA Y ÉSTE COMPRENDE TODA UNA PLANA EN FORMA HO
RIZONTAL, ME VEO PRECISADA A PASAR A LA SIGUIENTE HOJA.

1.2.- ESQUEMA ORGANICO DE UNA INSTITUCION HOSPITALARIA



1.3.- DESCRIPCIÓN DE LA ESTRUCTURA ORGÁNICA DE UNA INSTITUCIÓN HOSPITALARIA.

EN EL PUNTO ANTERIOR SE MUESTRA EN FORMA ESQUEMÁTICA LOS DIFERENTES PUESTOS QUE CONSTITUYEN LA ESTRUCTURA ORGÁNICA DE UNA INSTITUCIÓN HOSPITALARIA. HAREMOS AHORA UNA DESCRIPCIÓN DE LA LÍNEA DE AUTORIDAD QUE EXISTE ENTRE ESTOS PUESTOS PERO ANTES ES CONVENIENTE HACER NOTAR QUE ESTA ORGANIZACIÓN DEBE ESTAR ADAPTADA A LOS FINES DE LA INSTITUCIÓN EN DONDE ES NECESARIA LA UNIDAD DE MANDO, CON LA AUTORIDAD ÍNTEGRA EN LA DIRECCIÓN, QUIEN A SU VEZ DELEGARÁ AUTORIDAD Y RESPONSABILIDAD A DIFERENTES NIVELES Y EN DETERMINADOS RADIOS DE ACCIÓN. ADEMÁS ES IMPORTANTE LA DISTRIBUCIÓN LÓGICA DE LAS FUNCIONES, AGRUPÁNDOLAS SEGÚN EL FIN QUE SE PERSIGUE ASÍ COMO LA CLARA DEFINICIÓN DE LAS LÍNEAS DE DEPENDENCIA Y DE LAS VÍAS DE COMUNICACIÓN.

EN EL ORGANIGRAMA TENEMOS EN PRIMER TÉRMINO AL DIRECTOR QUIEN REALIZA UNA SERIE DE FUNCIONES ADMINISTRATIVAS BÁSICAS PARA EL GOBIERNO DEL HOSPITAL QUE ABARCAN LOS ASPECTOS DE PLANEACIÓN, INTEGRACIÓN, ORGANIZACIÓN, COORDINACIÓN, CONTROL, SUPERVISIÓN Y EVALUACIÓN DENTRO DE LA INSTITUCIÓN. ESTE COMPLEJO ENGRANAJE REQUIERE DE UN FUNCIONARIO BIEN PREPARADO Y DEDICADO ÍNTEGRAMENTE A ESTA ACTIVIDAD YA QUE ES EL RESPONSABLE DE LA BUENA MARCHA DE LA INSTITUCIÓN Y LA PRIMERA AUTORIDAD DENTRO DE LA MISMA.

DEL DIRECTOR DEL HOSPITAL DEPENDE EL DIRECTOR DE PERSONAL QUIEN ESTARÁ ENCARGADO DE LAS FUNCIONES DE STAFF DE ACUERDO A LA POLÍTICA DE PERSONAL Y DE QUIEN A SU VEZ DEPENDERÁ EN AUTORIDAD LINEAL EL AUXILIAR ENCARGADO DE RELACIONES LABORALES Y ADMINISTRACIÓN DE SUELDOS Y SALARIOS.

CIÓN DE PERSONAL Y EL ENCARGADO DE CONTRATACIÓN. COMO AUXILIAR EN LA SELECCIÓN DE PERSONAL ENCONTRAMOS AL TRABAJADOR SOCIAL - ENCARGADO DE APLICAR LAS TÉCNICAS DE SELECCIÓN Y DE RECLUTAMIENTO DE LAS QUE TRATAREMOS EN EL CAPÍTULO SIGUIENTE.

TAMBIÉN DEL DIRECTOR Y EN RELACIÓN DE LÍNEA DEPENDE EL SUBDIRECTOR DE SERVICIOS DIRECTOS O TÉCNICOS Y EL SUBDIRECTOR DE SERVICIOS INDIRECTOS O ADMINISTRATIVOS. DEL SUBDIRECTOR DE SERVICIOS DIRECTOS Y EN LÍNEA DESCENDENTE DEPENDEN EL CUERPO MÉDICO EXTERNO, LOS MÉDICOS RESIDENTES, LOS SERVICIOS AUXILIARES DE DIAGNÓSTICO Y TRATAMIENTO, ENFERMERÍA, FARMACIA, ARCHIVO CLÍNICO Y TRABAJO SOCIAL. TODOS ÉSTOS SE ENCUENTRAN DEBIDAMENTE COORDINADOS PARA LA CONSECUCCIÓN DE SUS OBJETIVOS AFINES Y EN MAYOR GRADO EL DEPARTAMENTO DE TRABAJO SOCIAL QUE POR SU MISMA NATURALEZA ESTABLECE RELACIONES CON TODOS ELLOS YA QUE SU INTERÉS PRINCIPAL ES EL LOGRO DE LOS OBJETIVOS DE LA INSTITUCIÓN Y DE CUYAS FUNCIONES HABLAREMOS MÁS ADELANTE.

DEL SUBDIRECTOR DE SERVICIOS INDIRECTOS O ADMINISTRATIVOS DEPENDEN LOS SERVICIOS DE CONTROL DE RECURSOS Y LOS SERVICIOS GENERALES. DENTRO DE LOS PRIMEROS CITAREMOS CONTABILIDAD, COMPRAS, ALMACÉN Y CAJA Y DE LOS SERVICIOS GENERALES FORMAN PARTE LA INTENDENCIA, LAVANDERÍA Y MANTENIMIENTO. ASÍ ES, A GRANDES RASGOS, COMO SE INTEGR LA ESTRUCTURA ORGÁNICA DE UNA INSTITUCIÓN CON LAS CARACTERÍSTICAS Y OBJETIVOS PROPIOS DE UNA DE TIPO HOSPITALARIO.