
2.- LOCALIZACION Y VIAS DE ACCESO

La mina se localiza en las coordenadas geográficas latitud 27° 16' norte y longitud 108° 45' oeste, en la Comisaría de los Camotes y a 520 metros sobre el nivel del mar. Para acceder a la mina, se toma la carretera internacional 15 México - Tijuana, partiendo de Hermosillo hasta la ciudad de Navojoa haciendo un recorrido 320 Km. De ahí, se toma la carretera estatal No. 1 que conduce a la ciudad de Álamos, Son. (Figura 1), a la cual se llega después de recorrer una distancia de 54 Km. Posteriormente se toma el camino hacia San Bernardo llegando a la población de "Los Tanques" a 24 km. Luego se toma un camino alternativo de terracería hacia la población de Los Camotes (coordenadas 27°14'19" N y 108° 44'24" W) a la cual se llega después de 14 Km. de recorrido. Finalmente, se sigue el mismo camino por otros 10.5 Km. hasta llegar a la mina. La mina "El Taymuco" queda ubicada en la carta geográfica (INEGI) G12B47 (Álamos).

2.1.- CLIMA, FLORA Y FAUNA

En la región del municipio de Álamos, se tienen 2 tipos de climas predominantes que son: cálido-semiseco y semicálido - subhúmedo. En la región de la mina, nos encontramos con clima del primer tipo.

En dicha región se desarrollan diversos tipos de vegetación, desde selva baja caducifolia hasta bosques de pino encino; así mismo, existen plantas vasculares endémicas de las cuales se han reportado cerca de 1,200 especies como: el guayacán, la palmita, la palma de la virgen y la magnolia.

La presencia de una gran diversidad de bosques, suelos y factores geológicos, así como un gran número de elementos tropicales hacen de esta región la confluencia entre los límites septentrionales de muchas especies tropicales. Cuenta con una gran variedad de especies faunísticas como el puma, jaguar, ocelote, leoncillo, monstruo de Gila, escorpión, tortuga del desierto, cotorra serrana, águila real, colibrí, garzón cenizo, tragón orejón y el langostino de agua dulce.

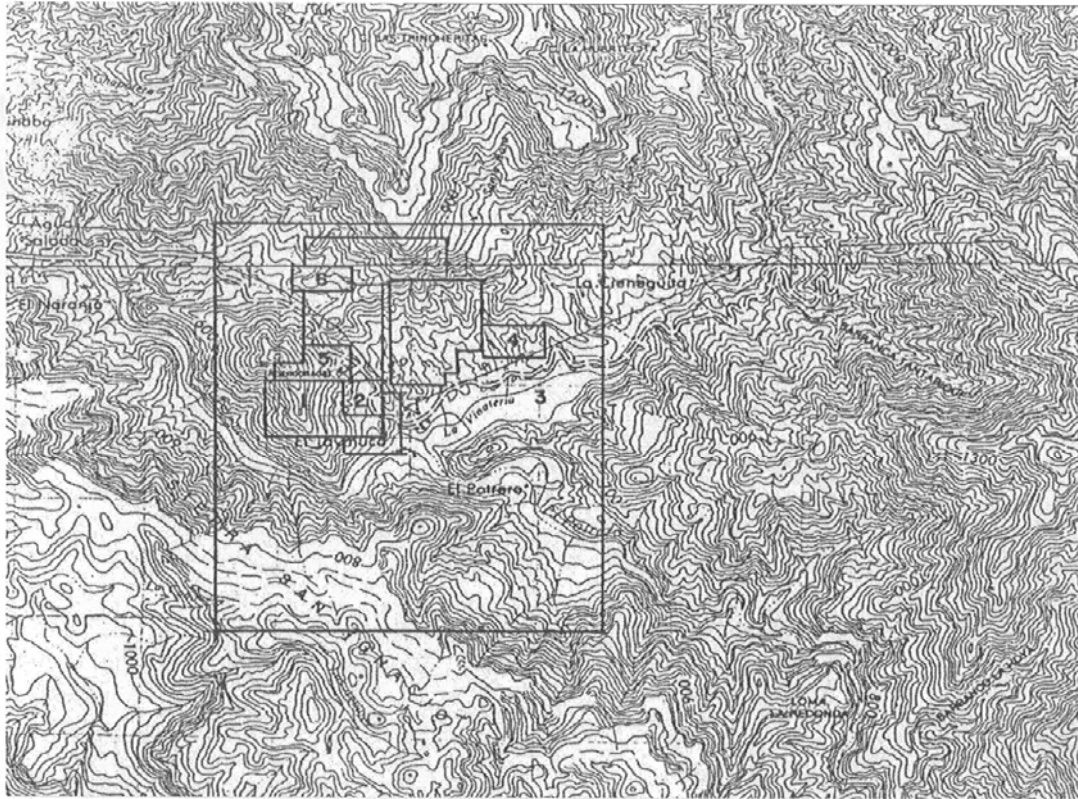


Fig. 2.1 Localización del deposito de yeso en el ejido "El Taymuco" municipio de Alamos, Sonora